

CESTOVNÍ NÁHRADY 2025

Cestovními náhradami je proplácení výdajů spojených s pracovní cestou jak po České republice, tak do zahraničí. Skládají se ze sazeb stravného, jízdních výdajů, výdajů na ubytování, tak i z dalších prokázaných nutných vedlejších výdajů (např. parkovné).

Pro zaměstnance jsou náhrady nedaňový příjem, pro zaměstnavatele daňově uznatelný výdaj. V případě, že je zaměstnanci vypláceno cestovné nad limit, částka nad limit podléhá dani z příjmů, odvodu sociálního i zdravotního pojištění.

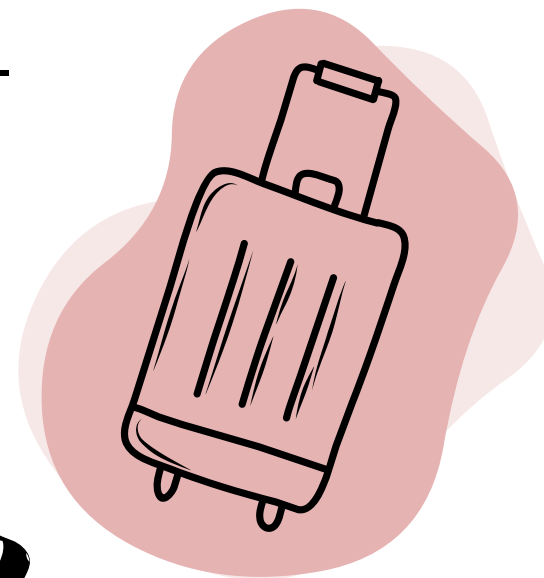
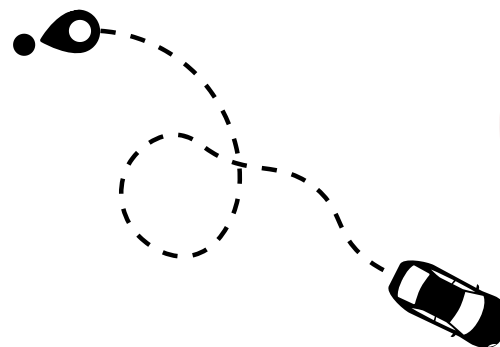
V tomto přehledu uvádíme základní sazby pro ČR:

Tuzemské stravné pro pracovníky v soukr. sektoru nejméně:

Trvání pracovní cesty	Výše stravného
5 - 12 hodin	148 Kč
12 - 18 hodin	225 Kč
více než 18 hodin	353 Kč

Jestliže bylo zaměstnanci během pracovní cesty poskytnuto bezplatné jídlo, přísluší mu stravné snížené za každé bezplatné jídlo o hodnotu:

Trvání pracovní cesty	Snížení o hodnotu
5 - 12 hodin	70 % stravného
12 - 18 hodin	35 % stravného
více než 18 hodin	25 % stravného



Výše průměrné ceny za pohonné hmoty:

Výše průměrné ceny za pohonné hmoty	2025
benzin 95 oktanů	35,80 Kč/l
benzin 98 oktanů	40,50 Kč/l
motorová nafta	34,70 Kč/l
elektřina	7,70 Kč/kWh

Sazba základní náhrady za 1 km jízdy:

Sazba základní náhrady za 1 km jízdy	2025
jednostopá vozidla a tříkolky	1,60 Kč
osobní silniční motorová vozidla	5,80 Kč